



HAWAII ALOHA LIFE  
ENRICHMENT ASSOCIATION  
ハワイアロハライフ協会

2025年12月発行

Vol. 71

スポーツも人生も  
後半戦がおもしろい!  
分かち合おうアロハの心

# Hawaii アロハライフ通信



皆様 アローハ!

ハワイアロハライフ協会は、「スポーツも人生も後半戦が面白い」分かち合おうアロハの心!」をテーマに、アロハスピリットをシェアしよう、日本とハワイの架け橋になろうという目的で2007年に誕生したNPO法人です。百花繚乱、様々な年代の「ハワイ好きの皆さま」と活動を共にしています。アロハの精神を礎に、会員の皆さまのアロハライフをより充実させるべく、これからも多くの方々と活動を共にし、協会を発展させていきたいと思っています。スポーツ、文化交流、社会貢献など、皆さまのご参加をお待ちしております。ハワイ本部をはじめ、日本各地の各支部もボランティアの方々で楽しく運営しています。

**会員の皆さまへ**

**ご住所、お電話番号、Eメールアドレス等の変更は必ず協会までご連絡をお願い致します。**

11月に開催されましたECM(エグゼクティブ・コミッティー・ミーティング)において坂井諒三会長ご逝去に伴う、後任者選びについて議論されました。

その結果、これまで副会長を務めていた、ヒロ松田さんが新会長に就任しました。

ヒロ松田さんは、

1952東京にて生まれ。都立九段高校から青山学院大学法学部に入学、その後ハワイ大学に転入。1972ハワイ大学を卒業してハワイ在住を決める。

地元の旅行会社に4年勤務の後、ホテル業界に進出。1986年にヒルトンホテルに入社。

営業、マーケティング畑を39年勤め2025年6月に引退。

現在はゴルフに専念、4人の子供と、6人の孫に囲まれて過ごす。

金婚式を去年終わらせ結婚52年目に入る。

という経歴です。

これからも、楽しいHALEの会になること、

うけあいです。

皆さま、ぜひ応援のほど

よろしく願いいたします。

次号にて、会長挨拶を掲載する予定です。

**ハワイアロハライフ協会事務局**



### 寄付金のお願い

#### 会員の皆さま

早いもので2025年も残り約1ヵ月となりましたが、今年は当協会・坂井諒三会長のご逝去という悲しいニュースもございました。そのような中、先日行われました執行役員会では役員一同、当協会を今後も継続していく、という意味を再確認し、新会長に元・ヒルトン国際マーケティング部長の松田光裕氏を迎え、新たな“ハレの会”を誕生させます。(新会長の紹介はまた別の機会に改めてさせていただきます。)

しかしながら……、昨今の円安・物価高に加え、新規入会者数も減少していることが原因で当協会の財務事情が悪化しているのも事実でございます。今後、収入の額に見合った支出額にすべく、安価な家賃のスペースにアロハオフィスを移転、高額リース料の印刷機契約終了など早期に実施して参りますが、会員の皆さまには“新生・ハレの会”のため、寄付金のご協力をお願いする次第でございます。なんとか当協会を立て直したいと考えておりますので、なにとぞご理解いただきますようよろしくお願い申し上げます。

**1口7,500円、もしくは50ドル。(何口でも構いません。)**

日本在住の会員の方は以下の銀行口座をご利用いただくか、ハワイアロハライフ協会のウェブサイト・トップページの「寄付金のお願い」バナーからクレジットカードによる寄付金をお願いいたします。期間は2025年12月1日より2026年4月30日までとさせていただきます。

#### 【銀行振込先】

みずほ銀行 南大沢支店(支店番号782) 普通預金 口座番号:1254420  
 口座名:NPOハワイシニアライフ協会

#### 【協会ウェブサイト「ご寄付のお願い」】

<https://db.hawaiialohalife.org/form/donation.aspx>

#### 【チェックによる寄付金送付先】

郵送先: HALE P.O.Box 8232, Honolulu, HI 96830  
 支払先: HALE (Hawaii Aloha Life Enrichment Association)

なにとぞ協力いただきますようお願い申し上げます。

マハロ!

2025年12月吉日

ハワイアロハライフ協会  
 会長 松田 光裕  
 筆頭副会長 本江 滋夫  
 事務局長 西村 洋志



## ピックルボールの参加しませんか イベント委員長 石原 徹

近年、ハワイを中心に世界中で人気が高まっている「ピックルボール」をご存じでしょうか。テニスと卓球、バドミントンを合わせたようなスポーツで、ラケット(ピックルボールではパドルと言います)は軽く、コートもコンパクト。そのため、初めての方でもすぐにラリーが続き、笑顔が自然とあふれる、とても親しみやすいスポーツです。

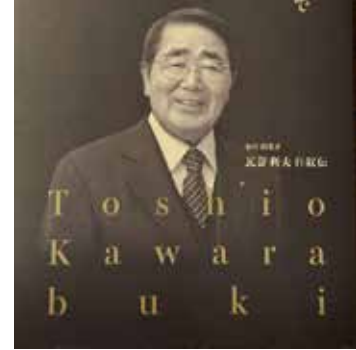
HALEの会では、このピックルボールをさらに多くの皆様に知っていただきたく、インストラクターをお招きしたレッスンを定期的 to 実施しています。レッスンでは、まずパドルの持ち方や基本動作をゆっくり丁寧に指導していただき、初心者の方も安心して参加できます。コートには明るい声が飛び交い、「もう一回!」と夢中になるうちに、自然と体も心も軽くなっていくのを感じられるはずですよ。

運動不足の解消はもちろん、年齢を問わず楽しみ、仲間づくりにもぴったり。実際に参加された方からは、「久しぶりに身体を動かしてスッキリした」「新しい友人ができたのが嬉しい」などの感想をいただいています。

ぜひ、この機会にご一緒しませんか? 未経験の方、大歓迎です。パドルもボールもこちらでご用意いたします。皆様のご参加を心よりお待ちしております。



みんなの食卓で  
ありたい。



当協会の特別サポート会員でもある「松屋」創業者 瓦葺利夫さんの自叙伝『みんなの食卓でありたい。』から、瓦葺さんの成功物語を紹介します。12回目は、「グローバル化と新業態」その1です。

〔12章〕

### 次のステージへ。

## グローバル化と新業態

#### 海外展開の事始め

1994(平成6)年、53歳!

海外展開やグローバル化は非常な憧れであり、足元が伴わないのに夢を追い求めるスタートでした。最初は日本の食品メーカーで働いている中国人が、上海で当社のお店を出したので、FCで展開してはいかかとの話が取引先の食肉商社からありました。本人を面談しましたら日本語が上手な、中国の要人にも顔の効くというスマートな好男子でした。最初は知りませんが、背後にスポンサーになって

いる日本人がおり、そのお金が資金でした。当時の中国は人治国家で賄賂が横行し、スムーズにことが運ばず、所得レベルも低く、1000円の生活に3000円の牛めしを販売するようでした。日本から送る食材や機材への支払いも悪く、商道徳も合わず1年足らずで閉店しました。

次に中国の開放経済も進み、日本からの投資や交流も盛んになった頃、中国取引に強い商社に案内され、青島近郊のチキンパッカーや漬物工場や日本資本の食品企業を見て回りました。衛生もしっかりしており、値段の安さにも魅力を感じて3社ほどの現地企業に協力企業になってもらいました。

現地での商品リサーチ、委託商品の品質チェックをする「青島松屋食品有限公司」を設立し、取引きポリウムも増えてまいりました。それにつれて店舗展開を開始し、2004年「青島松屋快餐有限公司」を設立して青島ジャスコのフードコートに2号店まで出店しました。しかし小泉総理の韓国神社参拝に端を発して排日暴動が起こり、当店も打ち壊しの影響を受けて先行きの希望が持てず撤退しました。

翌2005年、リンガーハット社長の兄で私の友人の米濱昭英さんがニューヨークで経営するラーメンの「めんちゃん亭」やとんかつ店の「かつ濱」など、5店を



青島餃子 中国と作った関係性を生かし、2004(平成16)年6月、国分寺に開店



青島(チキン)ジャスコ店(2004年11月、フードコート内)に開店

# 2025年12月 イベント予定

11月	2025年12月						1月
月	火	水	木	金	土	日	
1 【オンライン】ウクレレクラス 楽しくピククルボール!	2 みんなの絵画教室 HULA Lesson 和太鼓教室	3 皆で楽しい中級英会話サロン	4 エバビーチでHALEゴルフ	5 特別サポート会員限定・ホアカレイCCでプレー ハレの会・麻雀クラブ	6 気功エクササイズ Walking Soccer	7 特別サポート会員限定・ホアカレイCCでプレー	
8 【オンライン】ウクレレクラス 楽しくピククルボール!	9 みんなの絵画教室 和太鼓教室	10 皆で楽しい中級英会話サロン	11 コーラルクreekゴルフコースに変更になりました HULA Lesson	12 特別サポート会員限定・ホアカレイCCでプレー	13 気功エクササイズ Walking Soccer	14 特別サポート会員限定・ホアカレイCCでプレー	
15 【オンライン】ウクレレクラス 楽しくピククルボール!	16 みんなの絵画教室 和太鼓教室	17 皆で楽しい中級英会話サロン	18 ハワイプリンスゴルフクラブ HULA Lesson	19 特別サポート会員限定・ホアカレイCCでプレー ハレの会・麻雀クラブ	20 気功エクササイズ Walking Soccer	21 特別サポート会員限定・ホアカレイCCでプレー 仲良しバンドを囲んでお楽しみ会	
22 楽しくピククルボール!	23 みんなの絵画教室 和太鼓教室	24 皆で楽しい中級英会話サロン	25	26 ロイヤルクニアでハレゴルフ 特別サポート会員限定・ホアカレイCCでプレー	27 気功エクササイズ Walking Soccer	28 ハワイプリンスゴルフクラブ 特別サポート会員限定・ホアカレイCCでプレー	
29	30 みんなの絵画教室 和太鼓教室	31 皆で楽しい中級英会話サロン					

## ご注意

スケジュールの変更もございます。

詳しくはお問い合わせください。アロハデスク ☎(808) 428-5808 [info@hawaiialohalife.org](mailto:info@hawaiialohalife.org)

## 最新情報

### 楽しくピククルボール!

毎週月曜日 午後4時30分～6時 担当:西村

Ala Moana Park Tennis Courts North (ダイヤモンドヘッド側のピククルボール専用コート)

### 「ウクレレサークル」

毎週月曜日開催

オンラインで開催

担当・深田マコ [mako@hawaiiseniorlife.org](mailto:mako@hawaiiseniorlife.org)

### 「皆で楽しい中級英会話サロン」

毎週水曜日午後2時に開催

オンラインで開催

担当・塚原勉 [tsukahara@hawaiiseniorlife.org](mailto:tsukahara@hawaiiseniorlife.org)

### 「ハレの会・麻雀クラブ」

第1・第3金曜日に中級・上級者向けに開催しています。担当:西村  
初心者向けは現在お休みしています。

### 気功エクササイズ (担当:関根)

毎週土曜日、朝7時30分。於アラモアナ公園マジックアイランド

### みんなの絵画教室(担当:塚原勉)

毎週火曜日に開催

### キルト教室 (担当:朝比奈マナ)

毎週木曜日10:30～11:30 場所:アロハオフィス

### ウォーキングサッカー(担当:平岡)

毎週土曜日午前9時半集合、午前10時キックオフ

### 書道教室

第1、第2、第3 水曜日 午後3時から4時開催



## 最近オープンしたレストラン

### ボタニコ・ワイキキ (Botanico Waikiki)

「ワイキキショッピングプラザ」1階に、アロハテーブルやヘブンリー、ジグなどを手がけるゼットングループの新店舗「ボタニコ・ワイキキ」が11月4日にグランドオープンした。

11月中旬にはランチタイムとハッピーアワーの営業もスタート。

住所：2250 Kalakaua Avenue, #101 Honolulu, HI

営業時間：11:30～23:00（ランチ11:30～14:00、ハッピーアワー14:00～18:00）

電話番号：808-200-3241

<https://www.botanicowaikiki.com>

### 鳥心 (Torishin)

ニューヨーク発でミシュラン星付きの焼き鳥店「鳥心」がホノルルに新店舗をオープン予定。場所はワードビレッジにある高級コンドミニウム、アエオの1階。初のミシュラン星を獲得した焼き鳥店として7年連続で星を保持。ハワイ店では、ニューヨーク本店で好評のおまかせコースをベースに、ハワイ産の厳選食材を取り入れたメニューも提供予定。

住所：1001 Queen St. Honolulu HI

<https://www.torishinny.com/>

### まるじゅう (Maruju)

カイクキの元チャビーズバーガーがあった場所に日本スタイルのハンバーグステーキのお店「まるじゅう」がオープンした。

住所：1145C 12th Ave Honolulu, HI

営業時間：水～日 11:00～14:45 (L.O.14:00)、17:00～21:00 (L.O.20:15)

[https://www.instagram.com/marujuu\\_hawaii/](https://www.instagram.com/marujuu_hawaii/)

### ノリバー (NORI Bar)

ワードビレッジのコウラタワー内に店舗がある「ノリバー」がワイキキのハイアットセントリックワイキキビーチホテル1階に店舗をオープン予定。以前台湾発のかき氷店「アイスモンスター」があった場所となる。

新鮮な魚介類を使ったハンドロールは1本あたり\$5～\$7とお手頃価格で楽しめる。

住所：2255 Kūhiō Ave., Honolulu, HI

<https://noribarhawaii.com/>

### チャオ (CHAO)

ホノルル・ダウンタウンの出雲大社すぐ近く、ヌウアヌ通りに登場した新レストラン「チャオ」は、伝統的な家庭料理とモダンなベトナム料理が共存する。カクテルも充実。

住所：1613 Nuuanu Ave. Honolulu, HI

営業時間：月～木 11:00～21:00、金・土 11:00～22:00、日 10:00～18:00

電話番号：808-888-0166

<https://chaohawaii.com/>

岩瀬英介＝東京深川出身。早大法卒。小学館での編集者生活を経て2009年ハワイ移住。

ハワイのさまざまなメディアを手掛ける。「Forbes Japan」コラムニスト。

**STAR**  
RENT A CAR

ハワイの貴重な時間を有効に

“必要なときだけ借りる”

～ご滞在先へのお届け、ご希望の場所での返却～

この度ハレの会の  
法人会員になりました！ハワイに  
お越しの際はぜひご利用下さい！  
お待ちしております。

日本人が経営しているハワイのレンタカー

STAR Rent A Car

待ち時間0分！  
ホテルからそのまま出発！

## 【スターレンタカーの優れた点をご紹介します】

- ① 全て日本語でOK（英語での手続きなし）
- ② 配車までの煩わしい待ち時間なし
- ③ ご滞在先へのお届け、ご希望の場所での返却  
（配車できる地域がございますのでご予約時にご相談ください。）
- ④ 用途に合わせて各タイプの車を取り揃え  
（コンパクトサイズからSUV、ミニバン、オープンカーまで）
- ⑤ 小さなお子様がいらっしゃる方も安心  
（年齢に合わせた、ベビーシート、チャイルドシートをご用意）
- ⑥ アメリカ国内で使用可能な携帯電話をご用意  
（日本語入力、ガイドランスも日本語のグーグルナビがご利用いただけます。）
- ⑦ 車はいつも清潔
- ⑧ 2日以上借りる方には格安駐車場もご用意
- ⑨ ハレの会会員割引あり  
（楽天カードで決済すると更にお得！）  
（ハレの会会員はご予約時にPromo Code「HALE2025」を入力、レンタル代5%割引）



※プライベートシャトルでの空港送迎サービス（オプション）もございます。

詳細、ご予約はこちらから

<https://starrentacarhawaii.com>

# “ハレの会”を支える特別サポート会員の皆さま



株式会社三田ホールディングス



株式会社松屋フーズホールディングス



株式会社リンガーハット



医療法人五月会 香川メディカルグループ



株式会社ダイニチインベストメント



株式会社ミス・パリ



株式会社ベルアセットホールディングス



株式会社めもるホールディングス



株式会社藪島屋



ちとせビルグループ



株式会社ウェルホールディングス



株式会社 一蘭



株式会社シーズテクノロジー



ピーアーク・ホールディングス  
グリーンジュビター株式会社



クラレンス・リー・デザイン



Sankara Hawaii, LLC



アールエムトラスト株式会社



株式会社 110 Group



南山堂ホールディングス



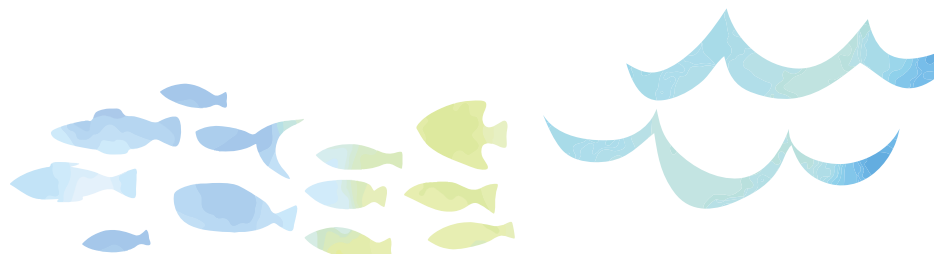
カカアコ・カフェ

## 寄付の御礼 誠にありがとうございます。

島田 裕美様  
飯島 英明様・恭子様  
下吉 陽子様

## 新規のご入会

福山 謙太様・亜紀様  
池田 賢正様  
上野 幸治様



# “ハレの会”を支える法人会員の皆さま

法人協力会員	日本名	URL
1)	R.Sakai Company	
2)	リゾートハワイ不動産	<a href="https://www.timeshare-hi.com/">https://www.timeshare-hi.com/</a>
3)	日本航空株式会社	<a href="https://www.jal.com/ja/">https://www.jal.com/ja/</a>
4)	JTB ハワイ	<a href="https://www.jtb-hawaii.com/ja/">https://www.jtb-hawaii.com/ja/</a>
5)	十勝毎日新聞社	<a href="https://www.tokachi.co.jp/company/">https://www.tokachi.co.jp/company/</a>
6)	一般財団法人 ロングステイ財団	<a href="https://www.longstay.or.jp/">https://www.longstay.or.jp/</a>
7)	近鉄インターナショナルエクスプレスUSAインク	<a href="https://kintetsu.com/">https://kintetsu.com/</a>
8)	セントラルパシフィックバンク	<a href="https://www.cpb.bank/">https://www.cpb.bank/</a>
法人一般会員	日本名	URL
1)	ファーストハワイアン銀行	<a href="https://www.fhb.com/jp/personal">https://www.fhb.com/jp/personal</a>
2)	スタートインターナショナルハワイインク	<a href="https://startshawaii.com/">https://startshawaii.com/</a>
3)	日刊サンハワイ	<a href="https://nikkansan.net/">https://nikkansan.net/</a>
4)	ライトハウス ハワイ	<a href="https://lighthouse-hawaii.com/">https://lighthouse-hawaii.com/</a>
5)	株式会社 どうきゆう	<a href="https://do-kyu.com/">https://do-kyu.com/</a>
6)	株式会社コスモファーマ	<a href="https://www.cosmo-ph.co.jp/">https://www.cosmo-ph.co.jp/</a>
7)	シーエムシー株式会社	<a href="http://cmc-bus.com/index.html">http://cmc-bus.com/index.html</a>
8)	EOS 会計事務所	<a href="https://www.eosllp.com/">https://www.eosllp.com/</a>
9)	パレー オブザ テンプルズ	<a href="https://jp.eternalresorts.com/">https://jp.eternalresorts.com/</a>
10)	ハワイ2cソリューションズ	<a href="http://www.hawaii2.com/aboutus.html">http://www.hawaii2.com/aboutus.html</a>
11)	ブリッジタックスコンサルティング	<a href="https://ustax.jp/">https://ustax.jp/</a>
12)	Valley of the Temples	<a href="https://jp.eternalresorts.com/">https://jp.eternalresorts.com/</a>
13)	株式会社ベルマネジメントワイズ	<a href="https://belle.co.jp">https://belle.co.jp</a>
14)	スターレンタカーハワイ	<a href="https://starrentacarhawaii.com">https://starrentacarhawaii.com</a>
日本法人協力会員	日本名	URL
1)	一般社団法人 防災・防犯自販機協会	<a href="http://jaoc.jp/">http://jaoc.jp/</a>
日本法人一般会員	日本名	URL
1)	医療法人社団ケーイー ふるたクリニック	<a href="https://furuta-clinic.jp/">https://furuta-clinic.jp/</a>
2)	株式会社ニュートラルワークス	<a href="https://n-works.link/">https://n-works.link/</a>
3)	Maiko Holistic Skin Clinic	<a href="https://mhs-cl.com/">https://mhs-cl.com/</a>
4)	司法書士法人 久留事務所	<a href="https://hisadome.jp/">https://hisadome.jp/</a>
5)	株式会社マナHSコーポレーション	<a href="https://www.medical-brunch.jp/">https://www.medical-brunch.jp/</a>
6)	株式会社イーストアンドウエスト	<a href="http://www.eastandwest-consulting.com/">http://www.eastandwest-consulting.com/</a>
7)	近藤酒造株式会社	<a href="https://akagisan.com/">https://akagisan.com/</a>
8)	株式会社イタヤランバーインターナショナル	<a href="https://www.itayalumber.com">https://www.itayalumber.com</a>
9)	株式会社 エスコ	<a href="https://www.esco-co.jp/">https://www.esco-co.jp/</a>
10)	アンユイト 株式会社	<a href="https://unhuit.co.jp/">https://unhuit.co.jp/</a>
11)	シティ・ハウジング株式会社	<a href="https://www.city-housing.net/index.html">https://www.city-housing.net/index.html</a>

## “ハレの会”基本情報



ヒルトンハワイアン  
ビレッジ内に  
移転しました!!

## NPOハワイアロハライフ協会 (ハレの会)

Hawaii Aloha Life Enrichment  
Association (HALE)

【郵送】 P.O. Box 8232, Honolulu, HI 96830

【電話】 (808) 428-5808

【FAX】 (808) 396-1140

【Eメール】 info@hawaiialohalife.org

【ウェブ】 <http://www.hawaiialohalife.org>

## HALE日本地区本部

【電話】 (03) 3407-1390

【FAX】 (03) 6893-7544

【Eメール】 hisleajapan@kjass.net



## HALEアロハオフィス (アロハデスク&サロンde HALE)

【住所】 2005 Kalia Rd. Honolulu 96815  
ダイヤモンドヘッド・タワー1階#410 (ヒルトンハワイアンビレッジ内)

【営業】 月曜～土曜(10:00am～3:00pm) ※水曜は電話対応のみ

(※)アロハオフィスはレンタルオフィス、レンタルセミナールームとしてご利用いただけます。  
詳しくはアロハオフィスまでご連絡ください。(担当:事務局・西村)

(※)当協会は米国内のチャリティ団体としてIRS(アメリカ合衆国内国歳入庁)から  
正式に501(c)(3)の認可を受けておりますので、米国の納税者が支払う年会費  
および寄付金は非課税扱いとなります。(FEIN: 39-2057525)



レストラントリー店頭に飾られた  
「15周年感謝状」の前で(坂井会長)

ハワイに  
ご旅行の際は  
海外旅行  
保険に!

楽しいハワイ滞在中、怪我や病気で病院に行かなければならない事例もしばしば散見します。

特にシニアの方の旅には海外旅行保険の加入が不可欠です。アメリカでは数日の入院や処置で数千万円単位で、日本では考えられない高額な医療費を請求されます。

安心してハワイご滞在をお楽しみになるためにも、必ず海外旅行保険(疾病特約付き)にご加入されることを強くお勧めします。

無料  
健康相談

名医に相談できます

大山廉平ドクター

元読売クリニック院長、  
元東京都済生会中央病院副院長

Eメールでお気軽にご相談ください。ご希望の方は

①氏名 ②会員番号 ③返信用Eメールアドレス  
④病歴 ⑤相談内容

を下記メールアドレスにお送りください。

ご本人のみならず、ご家族お知り合いの方、病気と断定できない場合でも健康のことでしたらなんでもご相談ください。

Eメール: rempei.oyama1124@gmail.com