



HAWAII ALOHA LIFE
ENRICHMENT ASSOCIATION
ハワイアロハライフ協会

2026年3月発行

Vol. 74

スポーツも人生も
後半戦がおもしろい!
分かち合おうアロハの心

Hawaii アロハライフ通信



皆様 アローハ!

ハワイアロハライフ協会は、「スポーツも人生も後半戦が面白い」分かち合おうアロハの心!」をテーマに、アロハスピリットをシェアしよう、日本とハワイの架け橋になろうという目的で2007年に誕生したNPO法人です。百花繚乱、様々な年代の「ハワイ好きの皆さま」と活動を共にしています。アロハの精神を礎に、会員の皆さまのアロハライフをより充実させるべく、これからも多くの方々と活動を共にし、協会を発展させていきたいと思っています。スポーツ、文化交流、社会貢献など、皆さまのご参加をお待ちしております。ハワイ本部をはじめ、日本各地の各支部もボランティアの方々で楽しく運営しています。

会員の皆さまへ

ご住所、お電話番号、Eメールアドレス等の変更は必ず協会までご連絡をお願い致します。

発行元: Hawaii Aloha Life Enrichment Association (ハレの会) P.O. Box 8232, Honolulu, Hawaii 96830

Phone: (808) 428-5808 FAX: (808) 396-1140 Email: info@hawaiiSeniorLife.org

寄付金のお願い

会員の皆さま

早いもので2025年も残り約1ヵ月となりましたが、今年は当協会・坂井諒三会長のご逝去という悲しいニュースもございました。そのような中、先日行われました執行役員会では役員一同、当協会を今後も継続していく、という意味を再確認し、新会長に元・ヒルトン国際マーケティング部長の松田光裕氏を迎え、新たな“ハレの会”を誕生させます。(新会長の紹介はまた別の機会に改めてさせていただきます。)

しかしながら……、昨今の円安・物価高に加え、新規入会者数も減少していることが原因で当協会の財務事情が悪化しているのも事実でございます。今後、収入の額に見合った支出額にすべく、安価な家賃のスペースにアロハオフィスを移転、高額リース料の印刷機契約終了など早期に実施して参りますが、会員の皆さまには“新生・ハレの会”のため、寄付金のご協力をお願いする次第でございます。なんとか当協会を立て直したいと考えておりますので、なにとぞご理解いただきますようよろしくお願い申し上げます。

1口7,500円、もしくは50ドル。(何口でも構いません。)

日本在住の会員の方は以下の銀行口座をご利用いただくか、ハワイアロハライフ協会のウェブサイト・トップページの「寄付金のお願い」バナーからクレジットカードによる寄付金をお願いいたします。期間は2025年12月1日より2026年4月30日までとさせていただきます。

【銀行振込先】

みずほ銀行 南大沢支店(支店番号782) 普通預金 口座番号:1254420
口座名:NPOハワイシニアライフ協会

【協会ウェブサイト「ご寄付のお願い」】

<https://db.hawaiialohalife.org/form/donation.aspx>

【チェックによる寄付金送付先】

郵送先: HALE P.O.Box 8232, Honolulu, HI 96830
支払先: HALE (Hawaii Aloha Life Enrichment Association)

なにとぞ協力いただきますようお願い申し上げます。

マハロ!

2025年12月吉日

ハワイアロハライフ協会
会長 松田 光裕
筆頭副会長 本江 滋夫
事務局長 西村 洋志



ホノルル支部便り ホノルル支部長 佐野好勇

さすが午年!もう3月に突入しました!

本年も日本ではニュースによりますと寒かったり温かったりの変わりやすい天気でもた極端に雨の少ない気候が続き水不足が懸念されているそうですが、皆様方にはいかがお過ごしでしょうか? 3月に入りますとそろそろあちらこちらで桜の開花が叫ばれる春の訪れが冬の寒さを忘れさせる季節と思えますが、ここオアフ島でも1月下旬から2月上旬にかけて島の中央部にあるワヒアワ地区で「寒緋桜」が咲き一足早いお花見が楽しめます。この桜は1950年代に沖縄から贈られた桜が根づいたもので濃いピンク色の花が特徴です。

*2月の気温/天候:最低17度最高26度、28日中10日(雨/曇り)他晴れ、風。

さて、2月7日には毎年恒例の「新年会」がアラモアナホテルのガーデンラナイで行われ冒頭「坂井会長お別れ会」から始まり松田新会長後継として新たにHALEの会の未来の為に約90数名の会員、ご友人、知人の方々が集結しハワイ大神宮の岡田宮司のご祈禱、江口ハワイ国勢流詩吟会会長の詩吟や円杏寿先生の三味線演奏、ドラゴンビートによる太鼓演奏などハワイにいて日本の文化をたっぷり堪能しました。

この他、2月18日には昨年末新たに在ホノルル日本国総領事館の総領事として赴任されました長徳英晶総領事の歓迎式典がモイリリ地区にある日本文化センターのバンケットルームで約160名の関係者(絆グループ)を招いて行われ、我がHALEの会からも10名の参加を募り歓迎の意を表しました。この他、2月22日には毎月恒例のホノルル支部主催の「仲よしバンドを囲んで懇親会」が開かれ約30名のご参加を頂き楽しくにぎやかに行われました。尚、まだ先の話ですが、本年7月に行われる予定のHALEウィークで在ホノルル日本国総領事館に於いてHALEの会を総領事と共に催す予定でハワイ在住会員の皆様並びに日本からの会員の皆様と共にHALEの会を盛り上げていく予定です。是非この機会にここオアフ島にお越しになられることを祈願しております。

この他HALEの会も今まで同様様々なイベント(気功エクササイズ、ウクレレクラス、ピクニックボール、ゴルフ、麻雀クラブ、和太鼓教室、絵画教室、英会話サロン、仲よしバンドを囲んで懇親会など)を通じて会員の皆様との交流を深めており日本からの会員の皆様方のお越しをお待ちしておりますので円安傾向ではありますが、是非こちらの方にお出かけ頂くようお待ちしております。

以上、今月のホノルル支部からのメッセージでした。

HALEの会
ホノルル支部長佐野好勇

※写真は次ページへ



HALE PHOTO TOPICS



社会貢献レポート

ウクレレ愛ランド・子ども島プロジェクト「ハワイと日本が繋がる日！」

「NPO ハワイアロハライフ協会（以後「HALE）」と「ウクレレ愛ランド」が共に手を携えて、
ハワイと日本の小学生を結ぶプロジェクトが始動してから、**2026年は4年目に突入します。**
ぜひこのプロジェクトに積極的な応援をいただきたく、HALE会員の皆さまにレポートいたします。

文責： Ukulele★Paradise 高嶋尚子

◆ 東京都で最優秀賞をいただきました！

東京都の公立幼稚園、公立小学校、公立中学校、都立高校、また都立の養護学校から申請・選出される「ふれあい感謝状」。こちら**2025年の第22回にて、本プロジェクトが「最優秀賞」**をいただきました！

ふれあい感謝状とは・・・

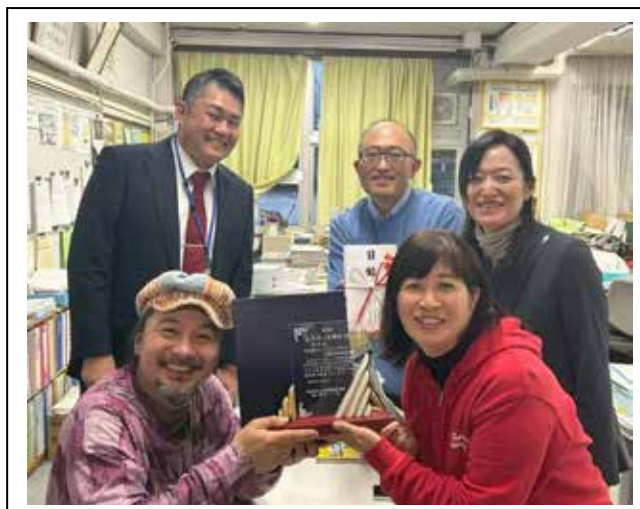
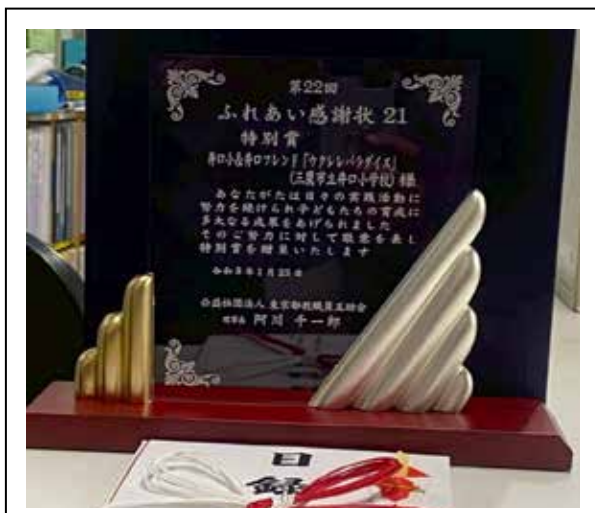
【主催】公益社団法人東京都教職員互助会

【共催】公益財団法人 日本教育公務員弘済会東京支部

【後援】東京都教育委員会

【実施概要】次代を担う子どもたちの育成には、学校のみならず地域等での様々な活動を通じたふれあいや学びが重要であります。この感謝状事業は、そうした幅広い育成の場で、日々努力され、成果をあげられている教職員及び関係者の皆様に対しまして、その功績をたた得ております
(ふれあい感謝状 HP 抜粋)

提出くださった三鷹市立井口小は、最初にこのプロジェクトを取り入れてくださった学校です。
夏休みにウクレレを作って、それを授業に活かし、そして介護施設に演奏に行っています。
そして、**HALEの社会貢献委員会を通じて、AlaWai 小学校と交流**をした実績もあります。



この賞をいただくと都庁で演奏する機会があるかも？！とのことで今から楽しみにしています。

◆ 日本での導入校が拡大しています

2026年は現在導入中の三鷹市・世田谷区・北区・新宿区・江戸川区の中でも、特にホノルルと姉妹都市である江戸川区、そして新宿区により広げていく予定です。

2026年3月13日は、北区谷端小学校と Aina Haina Elementary School がオンラインで繋がって、お互いの学校を紹介しあう授業をする予定です。

そして、この小学校プロジェクトから派生して、もうひとつ新たな動きが始動しています。

カウアイ島と姉妹である福島県いわき市の、公立高校の音楽専科の先生方に、ウクレレとハワイの文化を伝える授業が始まりました。

いわき市には公立高校が23校あります。

近い将来、いわき市の高校生たちが皆、ウクレレを弾けるようになって、姉妹都市交流ができれば嬉しく思います。

その第一歩として、2026年3月17日福島県立いわき海星高校にて、授業をする予定です。

この学校は海洋学科があり、毎年2年生はハワイ実習があるそうなので、ハワイへの関心と、世界の中の日本の存在を感じてもらえたらと思っています。



◆ お知らせ：ウクレレ雑誌「ローリングココナツ」にとりあげていただきました。

ウクレレマガジン「ローリングココナツ」に、「学校教育にウクレレを」というテーマで、見開き2ページで掲載いただきました！

江戸川区西葛西中学校の田久先生、そしてこのプロジェクトをずっと応援してくださっている、日本のウクレレの老舗メーカーKIWAYA 商会の林社長との対談です。

ウクレレの取り組みやすさ、そして音楽だけでなく、木の素材であるから環境のことを学べたり、日本とハワイという歴史的な繋がりがや移民のことを学べたり、沢山の可能性を秘めた楽器で、まさに学校教育にぴったり！

同じような志がある方との熱い対談は、とても励みになりました。

※規定上、コンテンツ内容を直接掲載できませんが、いつかハワイにもお持ちしますね。



◆ HALE会員の皆様へ このプロジェクトを応援ください

● ハワイの学校を繋げてください。

このプロジェクトの目的のひとつに、「日本の子供たちとハワイの子供たちを繋げたい」という想いがあります。とりわけ島国の日本は英語や外国語に対する苦手意識があるので、子供のうちから「世界と繋がる機会を作る」ということが大事と考えています。この繋がリプロジェクトに関心がありそうなハワイの小学校・中学校・高校がございましたら、ぜひご紹介ください。

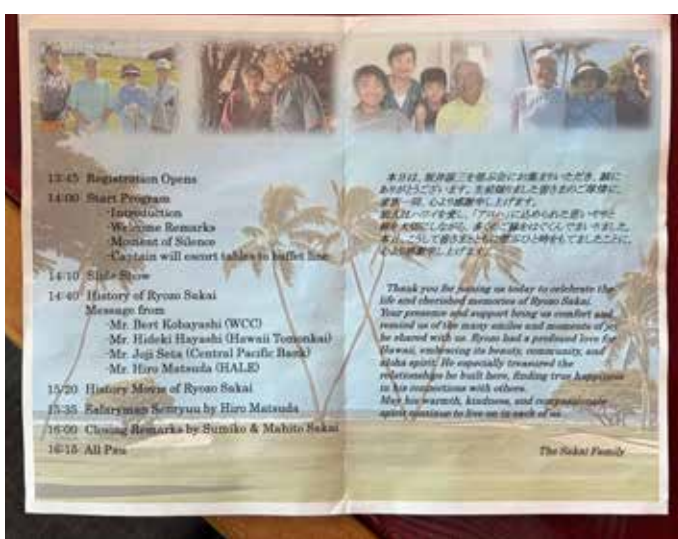
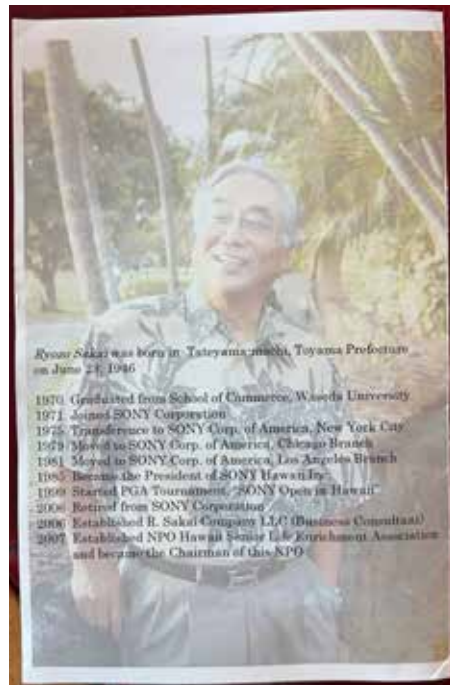
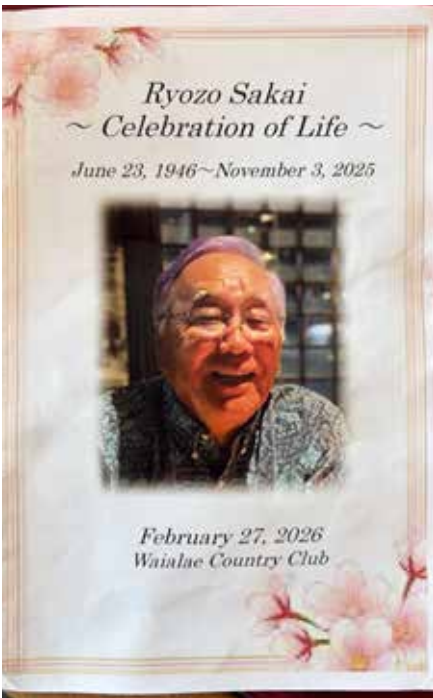
● プロジェクトへの寄付を募っています。

このプロジェクトは営利目的では無いですが、推進にあたり最低限の運営費や人件費はかかります。公立小学校では予算が潤沢でないため、「文化庁の助成金」や「各種財団からの助成金」などもアプローチしていますが、助成金もずっと続くものではありません。このプロジェクトを「援助してもよい」とお考えのお方は、右記にご連絡くださいませ。 ukupara@gmail.com 高嶋尚子宛

※ 振込先も掲載させていただきます。数千円の少額でも大歓迎です。

みずほ銀行 銀座支店 普通 1848243 ウクレレパラダイス

HALE TOPICS 坂井前会長を偲ぶ会が開催されました



2026年2月 イベント予定

2月	2026年3月						4月
月	火	水	木	金	土	日	
						1 特別サポート会員限定・ホアカレイCCでプレー	
2 【オンライン】ウクレレクラス 楽しくピククルボール!	3 みんなの絵画教室 和太鼓教室	4 皆で楽しい中級英会話サロン	5 エバピーチでHALEゴルフ	6 特別サポート会員限定・ホアカレイCCでプレー ハレの会・麻雀クラブ	7 気功エクササイズ Walking Soccer	8 特別サポート会員限定・ホアカレイCCでプレー	
9 【オンライン】ウクレレクラス 書道教室 楽しくピククルボール!	10 みんなの絵画教室 和太鼓教室	11 皆で楽しい中級英会話サロン	12 コーラルクリークカントリークラブでハレゴルフ	13 特別サポート会員限定・ホアカレイCCでプレー	14 気功エクササイズ Walking Soccer	15 特別サポート会員限定・ホアカレイCCでプレー	
16 【オンライン】ウクレレクラス 書道教室 楽しくピククルボール!	17 みんなの絵画教室 和太鼓教室	18 皆で楽しい中級英会話サロン	19 ハワイプリンズゴルフクラブ	20 特別サポート会員限定・ホアカレイCCでプレー ハレの会・麻雀クラブ	21 気功エクササイズ Walking Soccer	22 特別サポート会員限定・ホアカレイCCでプレー	
23 【オンライン】ウクレレクラス 楽しくピククルボール!	24 みんなの絵画教室 和太鼓教室	25 皆で楽しい中級英会話サロン	26 ロイヤルクニアでハレゴルフ	27 特別サポート会員限定・ホアカレイCCでプレー	28 気功エクササイズ Walking Soccer	29 特別サポート会員限定・ホアカレイCCでプレー	
30 【オンライン】ウクレレクラス 楽しくピククルボール!	31 みんなの絵画教室 和太鼓教室						



ご注意

スケジュールの変更もございます。

詳しくはお問い合わせください。アロハデスク ☎(808) 428-5808 info@hawaiialohalife.org

最新情報

楽しくピククルボール!

毎週月曜日 午後4時30分～6時 担当:西村

Ala Moana Park Tennis Courts North (ダイヤモンドヘッド側のピククルボール専用コート)

「ウクレレサークル」

毎週月曜日開催

オンラインで開催

担当・深田マコ mako@hawaiiseniorlife.org

「皆で楽しい中級英会話サロン」

毎週水曜日午後2時に開催

オンラインで開催

担当・塚原勉 tsukahara@hawaiiseniorlife.org

「ハレの会・麻雀クラブ」

第1・第3金曜日に中級・上級者向けに開催しています。担当:西村
初心者向けは現在お休みしています。

気功エクササイズ (担当:関根)

毎週土曜日、朝7時30分。於アラモアナ公園マジックアイランド

みんなの絵画教室 (担当:塚原勉)

毎週火曜日に開催

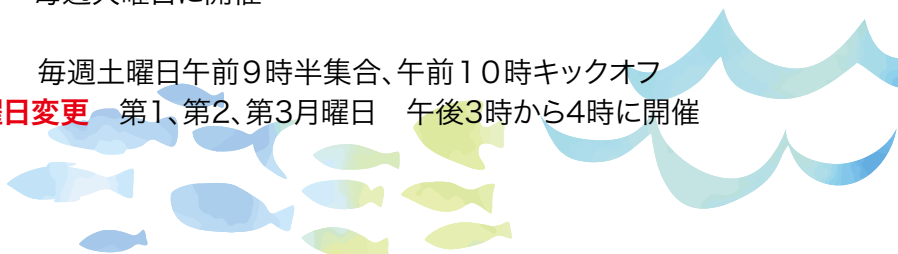
ウォーキングサッカー (担当:平岡)

毎週土曜日午前9時半集合、午前10時キックオフ

書道教室 (担当:河上)

2月から曜日変更

第1、第2、第3月曜日 午後3時から4時に開催



ハワイ到着時は注意！ Global Entry 停止

HAWAII Up-To-Date !!

ハワイ州運輸局は、国際線到着時に日本人も利用している人が多い事前審査プログラム「グローバルエントリー」を一時停止し、渡航者に注意を呼びかけている。

一方、出発時の保安検査で利用される「TSA PreCheck」は、継続して利用可能。米国土安全保障省（DHS）は2月22日、午前6時（アメリカ東部時間）から全米の空港でTSA PreCheckとGlobal Entryの専用レーンを停止すると発表したが、その後、米運輸保安局（TSA）がPreCheckは継続運用すると発表し、Global Entryのみ停止状態が続くという展開となった。これにより、グローバルエントリーの利用資格のある旅行者であっても、一般の保安検査の行列に並ぶ必要がある。

ハワイ在住者（永住権保持者）でも、観光客と同じレーンに並ぶ必要があり、航空機が到着後に入国まで2時間以上かかったとい在住者もいた。

2つのプログラムの違いについて、あらためて。

・ **TSA PreCheck**：アメリカ国内の空港保安検査を優先的に通過できる制度。通常の保安ラインより短時間で通過できる。

・ **Global Entry**：アメリカ国外からの入国審査を簡略化し、審査時間を大幅に短縮できる制度。

グローバルエントリーは、事前審査を受けた渡航者が専用キオスクを利用し、迅速に入国手続きを行える。しかし現在は利用できず、再開時期は未定。連邦予算の成立状況に左右される見通しだ。

ホノルルのダニエル・K・イノウエ国際空港では、到着客の増加に伴う混雑も予想されるが、州当局は大幅な遅延は想定していないとしている。入国審査の効率化を進めているほか、米税関・国境警備局が提供する「Mobile Passport Control」の利用を推奨している。「Mobile Passport Control」は、スマートフォンから事前にパスポート情報や税関申告を送信でき、到着後の手続き時間の短縮が期待できるという。

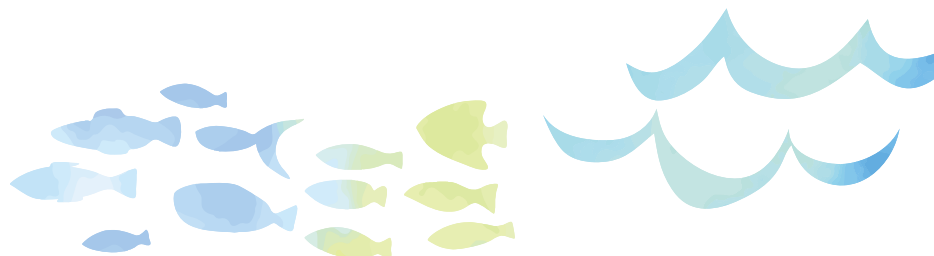
今回の措置は、米国土安全保障省（DHS）の予算が2月14日に尽きたことによる「部分的な政府機能停止（partial government shutdown）」が背景にある。DHSに対する予算が議会で合意に至らず、資金が停止したため、DHSが複数のサービスを縮小・停止する措置を取った。

今後の連邦政府の動向によっては、措置が変更される可能性もある。アメリカ出入国を予定されている人は、ぜひ最新情報をチェックしてから出かけていただきたい。

岩瀬英介＝東京深川出身。早大法卒。小学館での編集者生活を経て

2009年ハワイ移住。ハワイのさまざまなメディアを手掛ける。

「Forbes Japan」コラムニスト。



STAR
RENT A CAR

ハワイの貴重な時間を有効に

“必要なときだけ借りる”

～ご滞在先へのお届け、ご希望の場所での返却～

この度ハレの会の
法人会員になりました！ハワイに
お越しの際はぜひご利用下さい！
お待ちしております。

日本人が経営しているハワイのレンタカー

STAR Rent A Car

待ち時間0分！
ホテルからそのまま出発！

【スターレンタカーの優れた点をご紹介します】

- ① 全て日本語でOK（英語での手続きなし）
- ② 配車までの煩わしい待ち時間なし
- ③ ご滞在先へのお届け、ご希望の場所での返却
（配車できる地域がございますのでご予約時にご相談ください。）
- ④ 用途に合わせて各タイプの車を取り揃え
（コンパクトサイズからSUV、ミニバン、オープンカーまで）
- ⑤ 小さなお子様がいらっしゃる方も安心
（年齢に合わせた、ベビーシート、チャイルドシートをご用意）
- ⑥ アメリカ国内で使用可能な携帯電話をご用意
（日本語入力、ガイドランスも日本語のグーグルナビがご利用いただけます。）
- ⑦ 車はいつも清潔
- ⑧ 2日以上借りる方には格安駐車場もご用意
- ⑨ ハレの会会員割引あり
（楽天カードで決済すると更にお得！）
（ハレの会会員はご予約時にPromo Code「HALE2025」を入力、レンタル代5%割引）



※プライベートシャトルでの空港送迎サービス（オプション）もございます。

詳細、ご予約はこちらから

<https://starrentacarhawaii.com>

“ハレの会”を支える特別サポート会員の皆さま



株式会社三田ホールディングス



株式会社松屋フーズホールディングス



株式会社リンガーハット



医療法人五月会 香川メディカルグループ



株式会社ダイニチインベストメント



株式会社ミス・パリ



株式会社ベルアセットホールディングス



株式会社めもるホールディングス



株式会社敷島屋



ちとせビルグループ



株式会社ウェルホールディングス



株式会社一蘭



株式会社シーズテクノロジー



ピーアーク・ホールディングス
グリーンジュビター株式会社



クラランス・リー・デザイン



Sankara Hawaii, LLC



アールエムトラスト株式会社



株式会社 110 Group



南山堂ホールディングス



カカアコ・カフェ

寄付の御礼 誠にありがとうございます。

西和田 健二様
米濱 鉦二様・麗子様
坂井 澄子様
依田 サンディ様
中山 孝志様
吉川 泰代様
Yoko Nagashima 様
Yoshi White 様

新規のご入会

吉川 泰代様
成塚 弘司様
坂井 真人様
小林 祥二様
角川 真司様



“ハレの会”を支える法人会員の皆さま

法人協力会員	日本名	URL
1)	R.Sakai Company	
2)	リゾートハワイ不動産	https://www.timeshare-hi.com/
3)	日本航空株式会社	https://www.jal.com/ja/
4)	JTB ハワイ	https://www.jtb-hawaii.com/ja/
5)	十勝毎日新聞社	https://www.tokachi.co.jp/company/
6)	一般財団法人 ロングステイ財団	https://www.longstay.or.jp/
7)	近鉄インターナショナルエクスプレスUSAインク	https://kintetsu.com/
8)	セントラルパシフィックバンク	https://www.cpb.bank/
法人一般会員	日本名	URL
1)	ファーストハワイアン銀行	https://www.fhb.com/jp/personal
2)	スタートインターナショナルハワイインク	https://startshawaii.com/
3)	日刊サンハワイ	https://nikkansan.net/
4)	ライトハウス ハワイ	https://lighthouse-hawaii.com/
5)	株式会社 どうきゆう	https://do-kyu.com/
6)	株式会社コスモファーマ	https://www.cosmo-ph.co.jp/
7)	シーエムシー株式会社	http://cmc-bus.com/index.html
8)	EOS 会計事務所	https://www.eosllp.com/
9)	パレー オブザ テンプルズ	https://jp.eternalresorts.com/
10)	ハワイ2cソリューションズ	http://www.hawaii2.com/aboutus.html
11)	ブリッジタックスコンサルティング	https://ustax.jp/
12)	Valley of the Temples	https://jp.eternalresorts.com/
13)	株式会社ベルマネジメントワイズ	https://belle.co.jp
14)	スターレンタカーハワイ	https://starrentacarhawaii.com
日本法人協力会員	日本名	URL
1)	一般社団法人 防災・防犯自販機協会	http://jaoc.jp/
日本法人一般会員	日本名	URL
1)	医療法人社団ケーイー ふるたクリニック	https://furuta-clinic.jp/
2)	株式会社ニュートラルワークス	https://n-works.link/
3)	Maiko Holistic Skin Clinic	https://mhs-cl.com/
4)	司法書士法人 久留事務所	https://hisadome.jp/
5)	株式会社マナHSコーポレーション	https://www.medical-brunch.jp/
6)	株式会社イーストアンドウエスト	http://www.eastandwest-consulting.com/
7)	近藤酒造株式会社	https://akagisan.com/
8)	株式会社イタヤランバーインターナショナル	https://www.itayalumber.com
9)	株式会社 エスコ	https://www.esco-co.jp/
10)	アンユイト 株式会社	https://unhuit.co.jp/
11)	シティ・ハウジング株式会社	https://www.city-housing.net/index.html

“ハレの会”基本情報



ヒルトンハワイアン
ビレッジ内に
移転しました!!

NPOハワイアロハライフ協会 (ハレの会)

Hawaii Aloha Life Enrichment
Association (HALE)

【郵送】 P.O. Box 8232, Honolulu, HI 96830

【電話】 (808) 428-5808

【FAX】 (808) 396-1140

【Eメール】 info@hawaiialohalife.org

【ウェブ】 <http://www.hawaiialohalife.org>

HALE日本地区本部

【電話】 (03) 3407-1390

【FAX】 (03) 6893-7544

【Eメール】 hisleajapan@kjass.net



HALEアロハオフィス (アロハデスク&サロンde HALE)

【住所】 2005 Kalia Rd. Honolulu 96815
ダイヤモンドヘッド・タワー1階#410 (ヒルトンハワイアンビレッジ内)

【営業】 月曜～土曜(10:00am～3:00pm) ※水曜は電話対応のみ

(※)アロハオフィスはレンタルオフィス、レンタルセミナールームとしてご利用いただけます。
詳しくはアロハオフィスまでご連絡ください。(担当:事務局・西村)

(※)当協会は米国内のチャリティ団体としてIRS(アメリカ合衆国内国歳入庁)から
正式に501(c)(3)の認可を受けておりますので、米国の納税者が支払う年会費
および寄付金は非課税扱いとなります。(FEIN: 39-2057525)



レストラントリー店頭に飾られた
「15周年感謝状」の前で(坂井前会長)

ハワイに
ご旅行の際は
海外旅行
保険に!

楽しいハワイ滞在中、怪我や病気で病院に行かなければならない事例もしばしば散見します。

特にシニアの方の旅には海外旅行保険の加入が不可欠です。アメリカでは数日の入院や処置で数千万円単位で、日本では考えられない高額な医療費を請求されます。

安心してハワイご滞在をお楽しみになるためにも、必ず海外旅行保険(疾病特約付き)にご加入されることを強くお勧めします。

無料
健康相談

名医に相談できます

大山廉平ドクター

元読売クリニック院長、
元東京都済生会中央病院副院長

Eメールでお気軽にご相談ください。ご希望の方は

①氏名 ②会員番号 ③返信用Eメールアドレス
④病歴 ⑤相談内容

を下記メールアドレスにお送りください。

ご本人のみならず、ご家族お知り合いの方、病気と断定できない場合でも健康のことでしたらなんでもご相談ください。

Eメール: rempei.oyama1124@gmail.com